

TA 20.03.2024 - Anlage 20-1

Projektbüro Stadtlandschaft

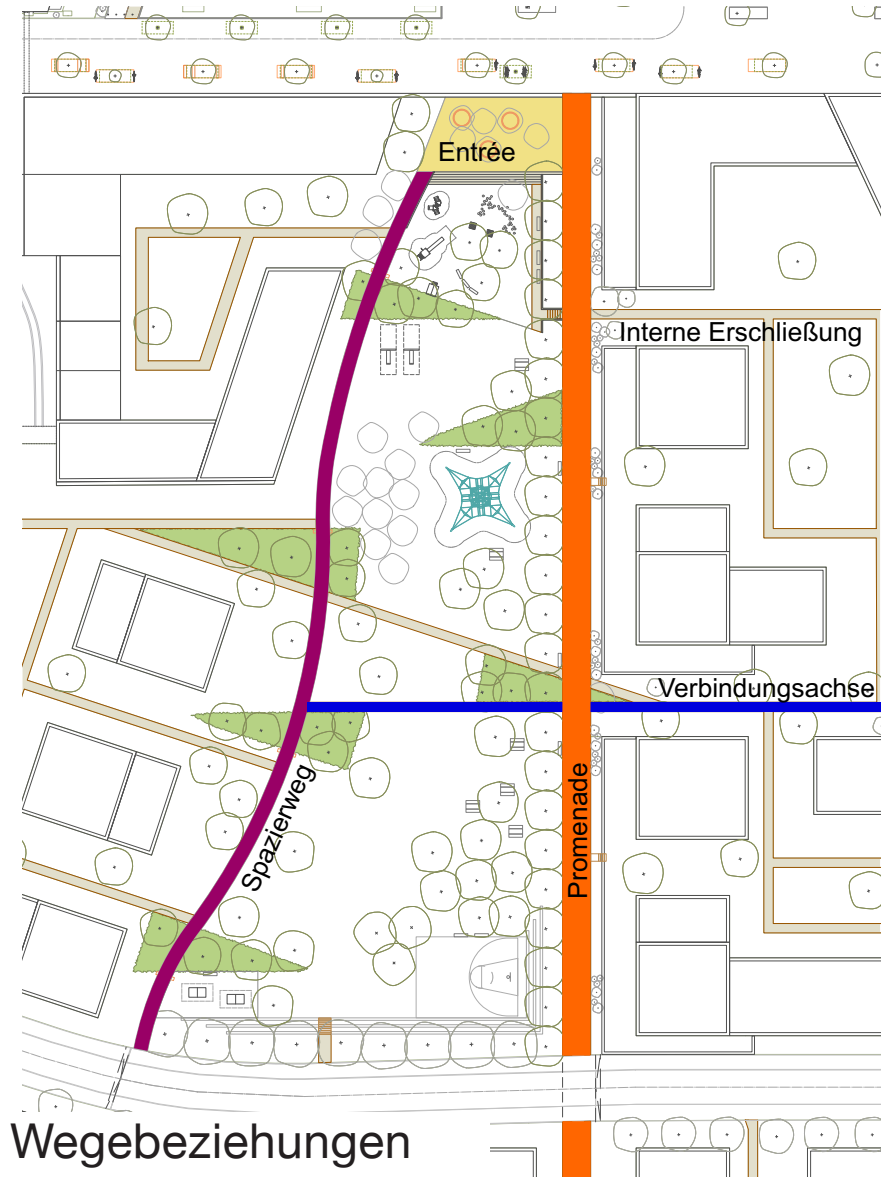
16.05.2023

Schwetzingen Höfe Parkgestaltung

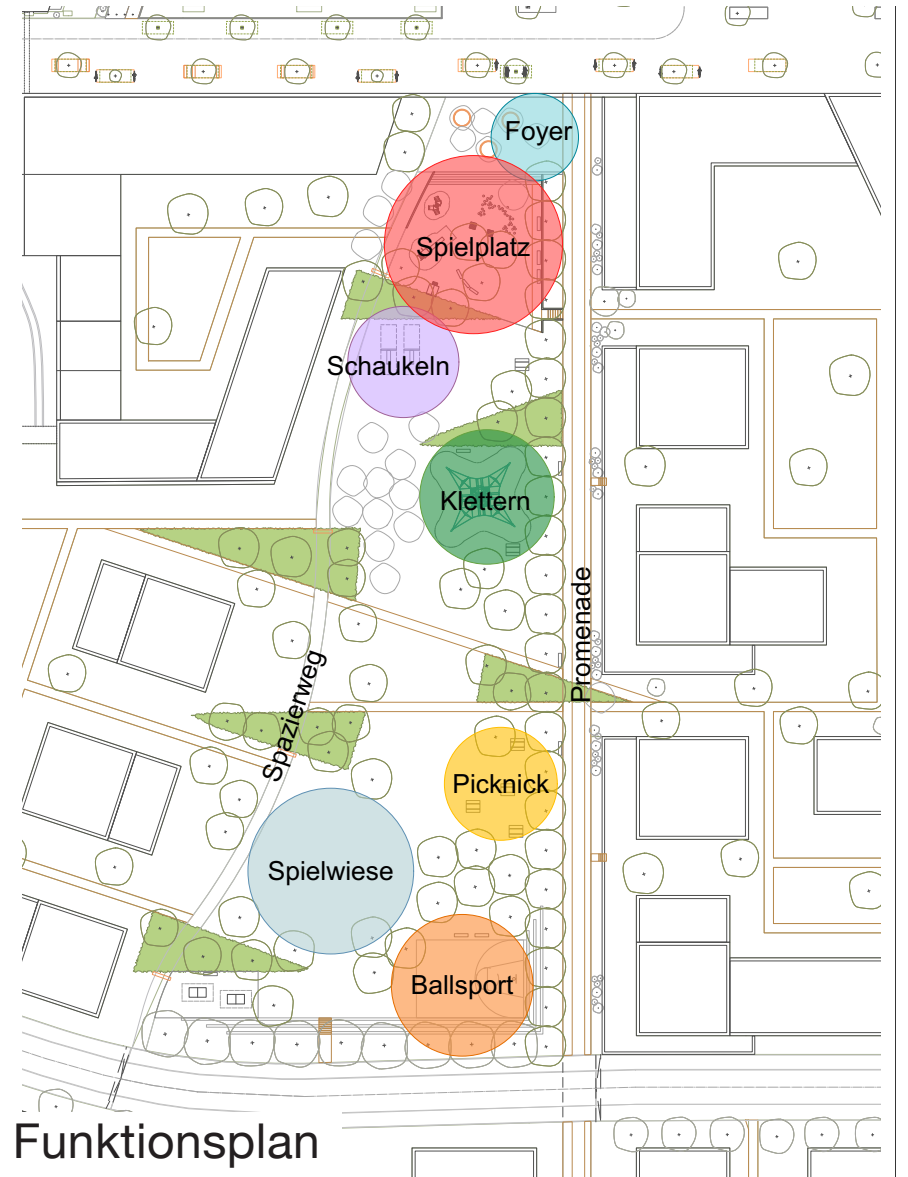
## Übersichtsplan

- Lage im Quartier
- Lage in Schwetzingen





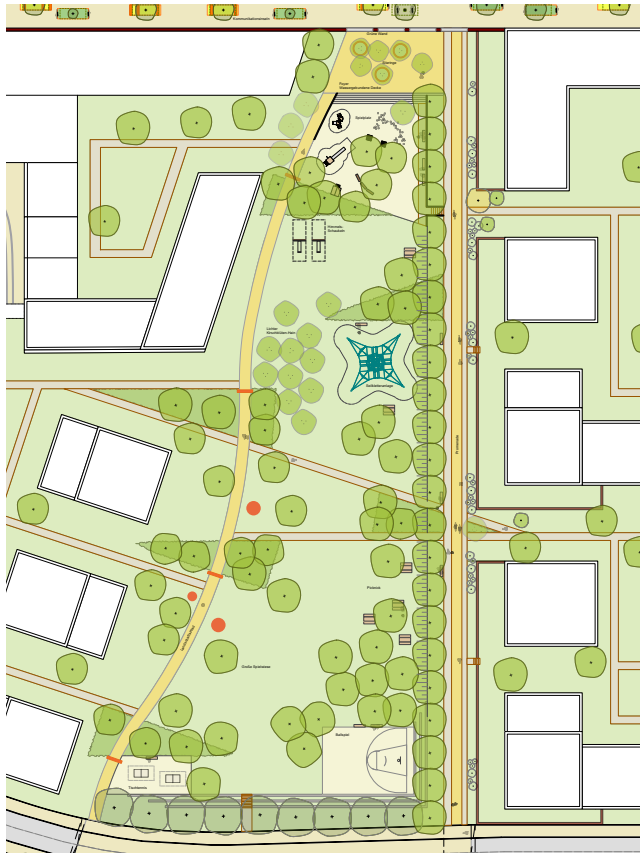
Wegebeziehungen



Funktionsplan

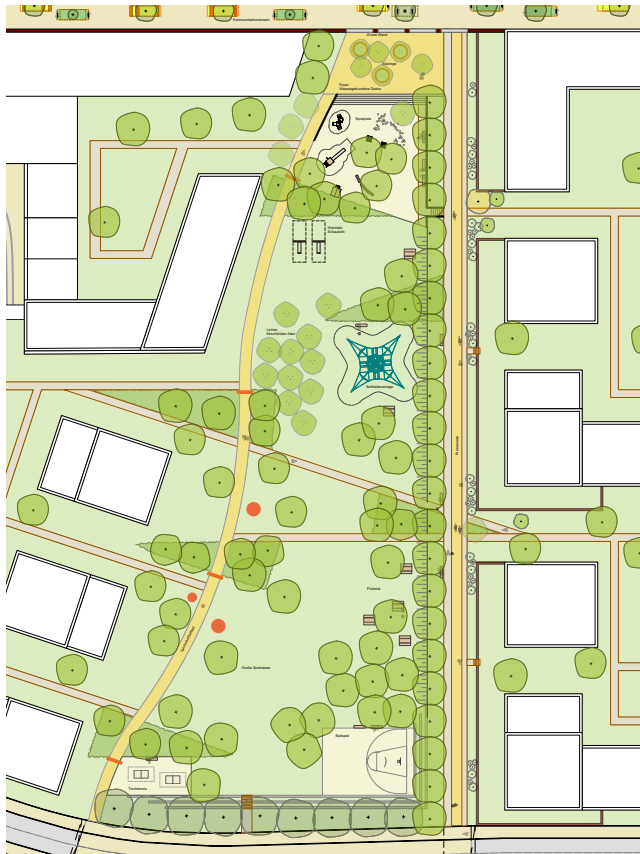
## Gelände der Grünen Mitte

- Höhenversprünge
- Räume gestalten durch Geländemodellierung
- Baumsetzung in Gruppen
- Modellierte Pflanzkissen



## Ränder der Grünen Mitte

- Grüne Wand im Norden
- Klare Kante im Osten
- Weiche Kante im Westen
- Landschafts-Stufen im Süden

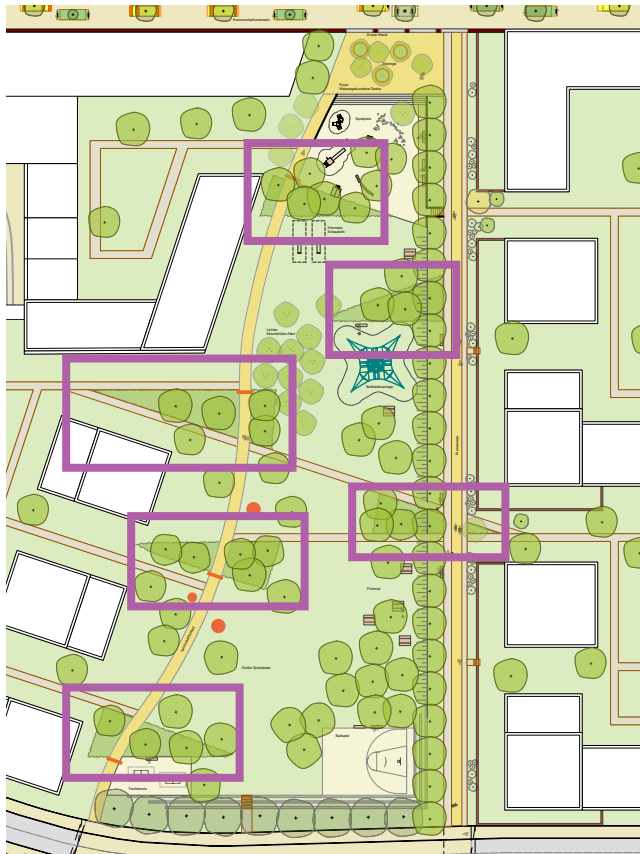


# Geländeschnitt



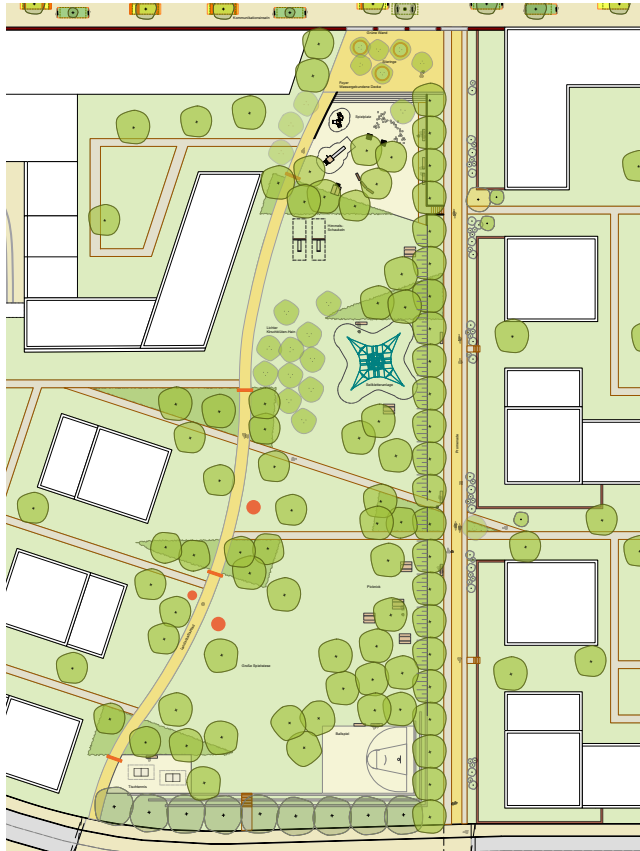
## Ränder der Grünen Mitte

- Pflanzkissen verzahnen Wohngebiet und Park



## Wege im Park

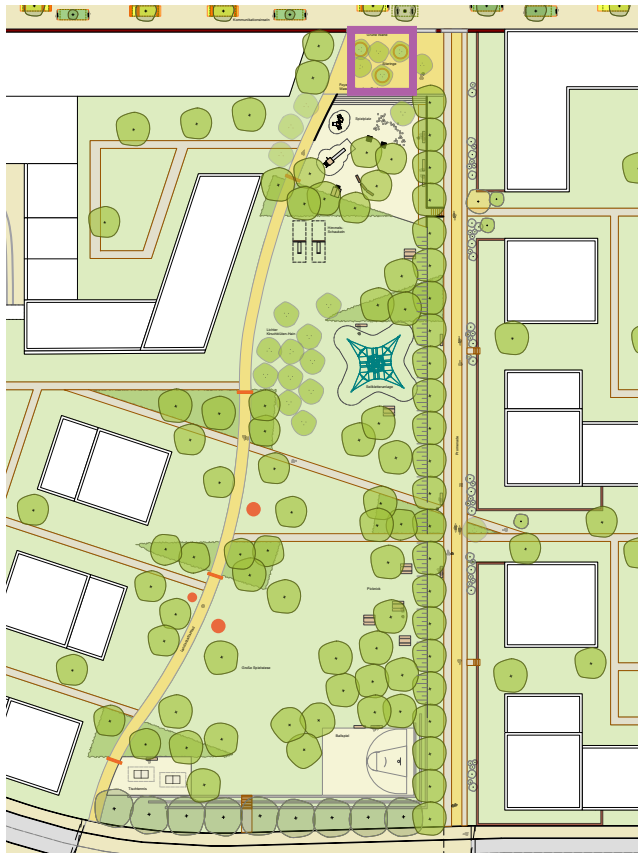
- Baumreihe an der Promenade
- Promenade mit Randstreifen
- Geschwungener Weg im Westen





## Industrie-Relikte im Park

- Wandelemente als Begrenzung im Norden
- Pflanzringe als Sitzringe auf dem Platz

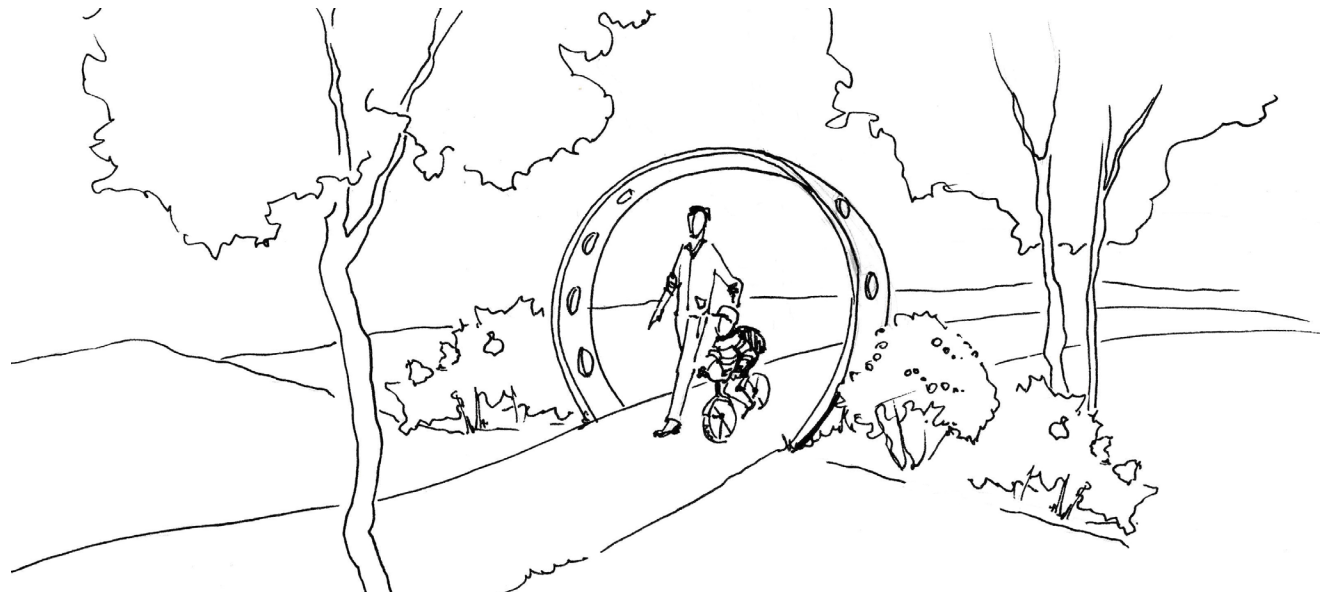
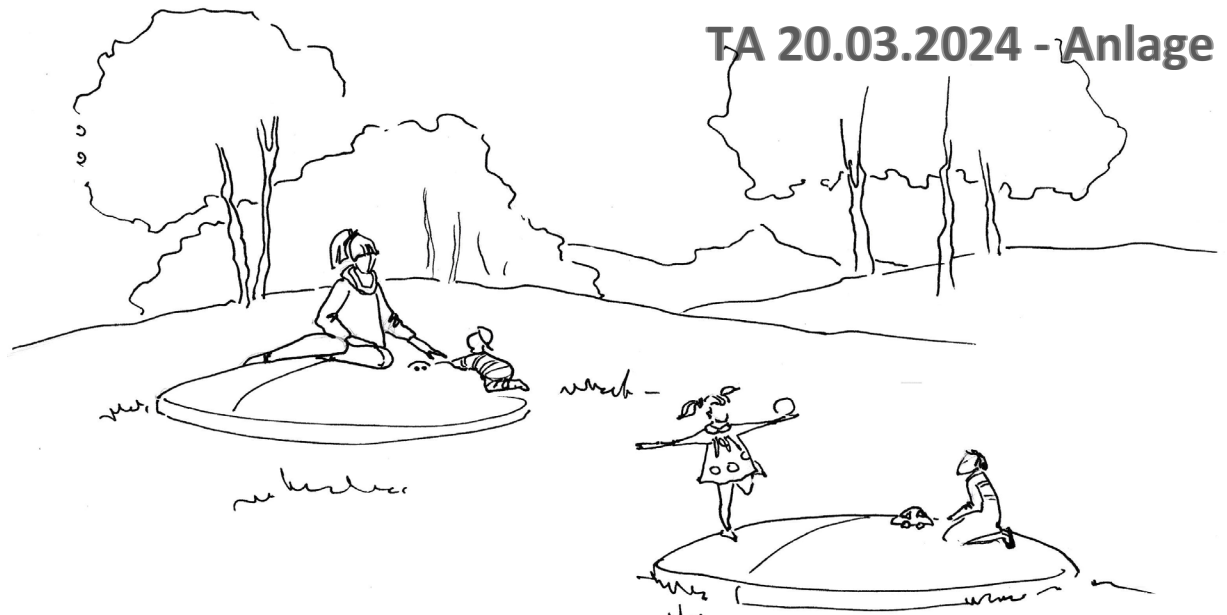
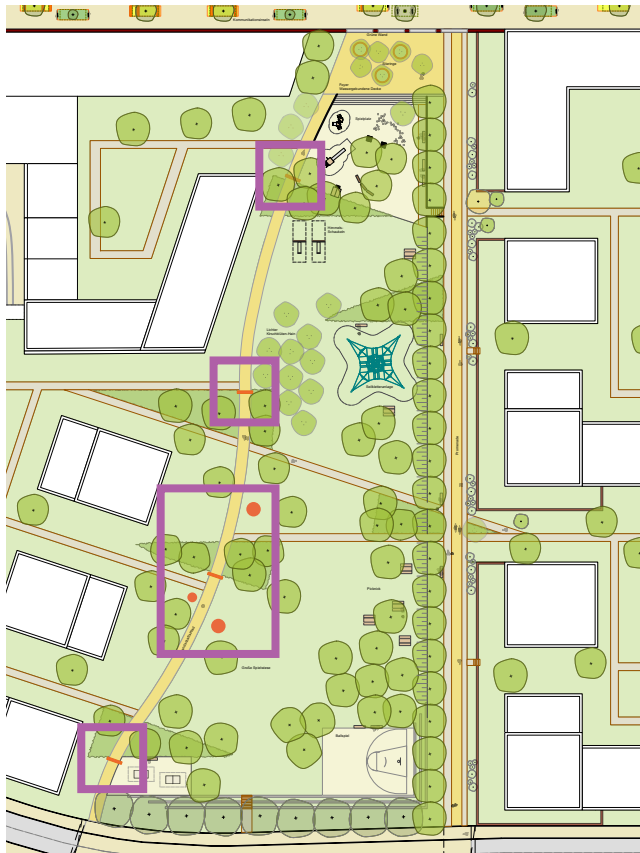


### Material-Sicherung aus dem Bestand

- Ringe mit Rand
- Tankkappen
- Schild (Eisenbahn kreuzt)

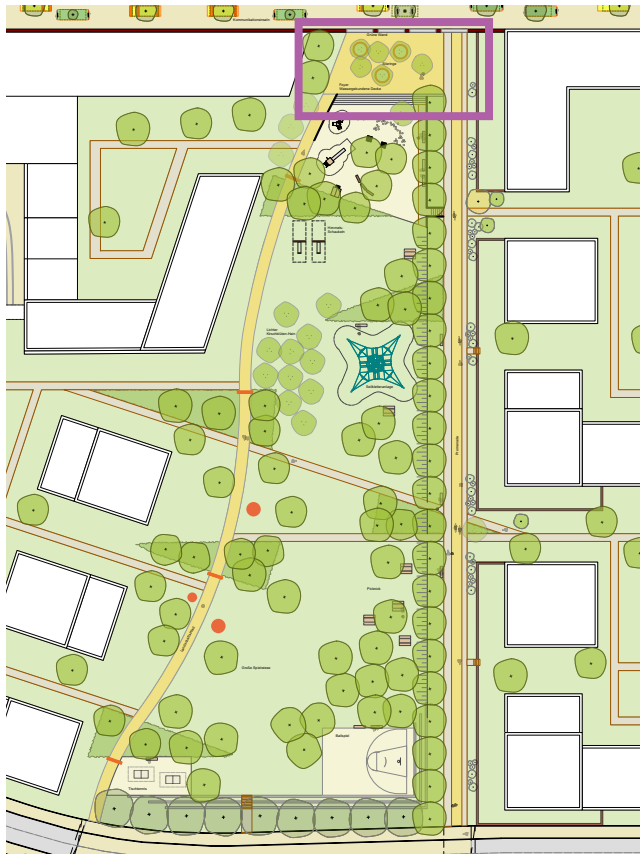
## Industrie-Relikte im Park

- Ringe als Kreisbögen im Weg
- Tankkappen als Spiel- und Aufenthaltselemente



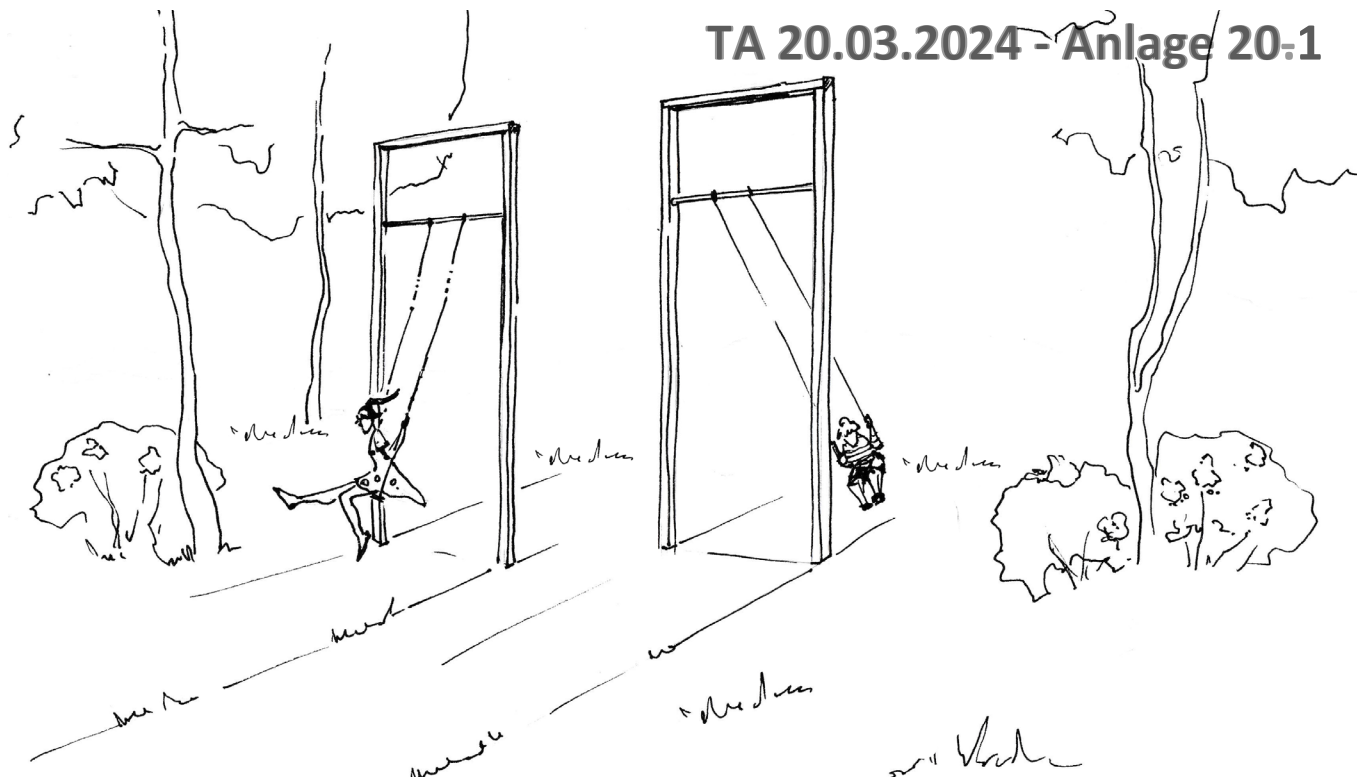
## Foyer - Platz

- Wassergebundene Wegedecke
- Schirmförmige Gehölze (Schatten)
- Sitzgelegenheiten
- Stufen zum Park



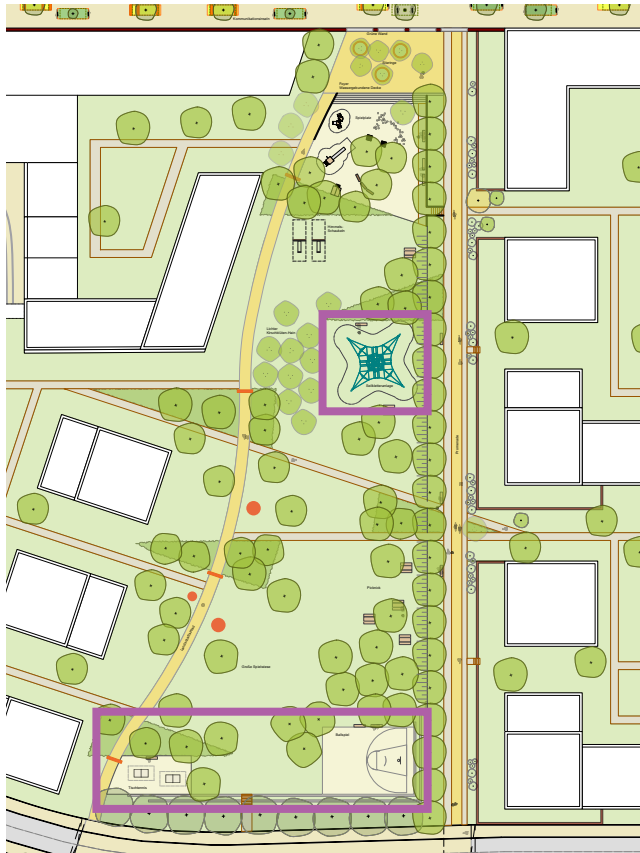
## Kinderspiel und Bewegung

- Spielplatz für 3- bis 10- Jährige
- Himmelschaukeln



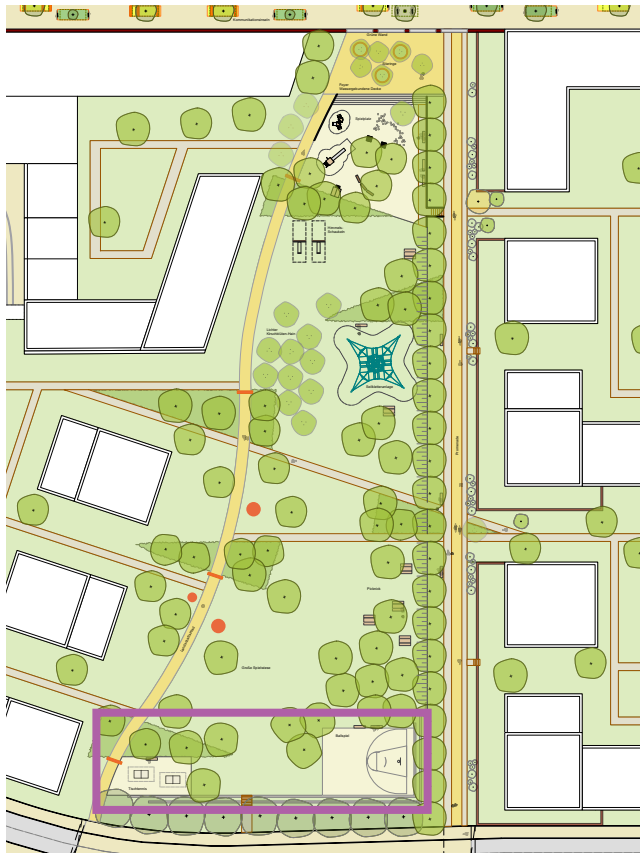
## Kinderspiel und Bewegung

- Seilkletteranlage
- Ballspiel



## Mehrgenerationen-Angebote

- Boule
- Teqball
- Volleyball/Federball



Leitbild Binnendüne

## Bäume

- verschiedene Eichen, Kischen und Kiefern

## Gräser

