

Anlage 1: Kartenauszüge zu den geplanten Standorten der Ladestationen

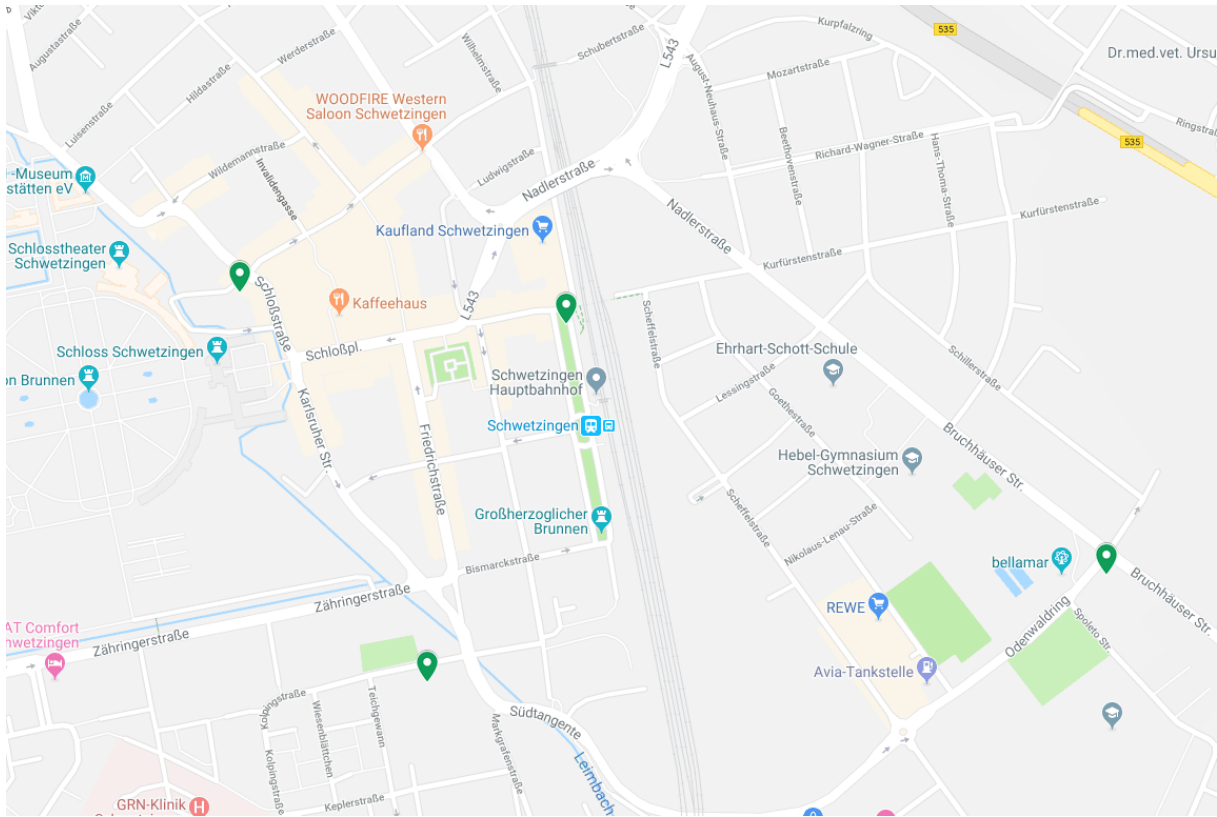


Abbildung 1: Gesamtübersicht der E-Ladestationen

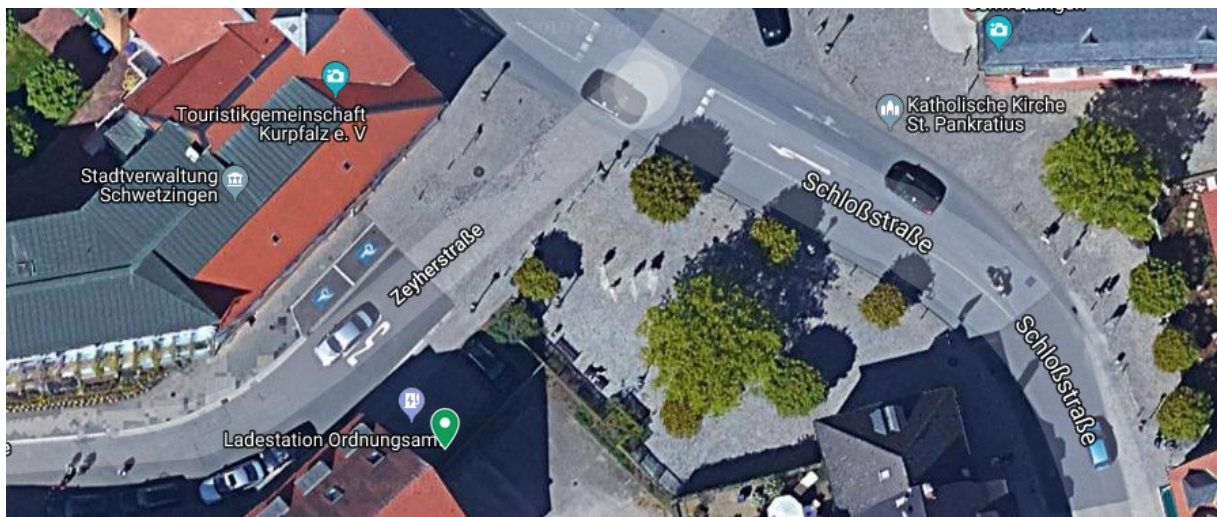


Abbildung 2: Ladesäule 1 am Parkplatz des Rathauses, bzw. des Ordnungsamtes in der Zeyherstraße



Abbildung 3: Ladesäule 2 am Parkplatz des Bahnhofes

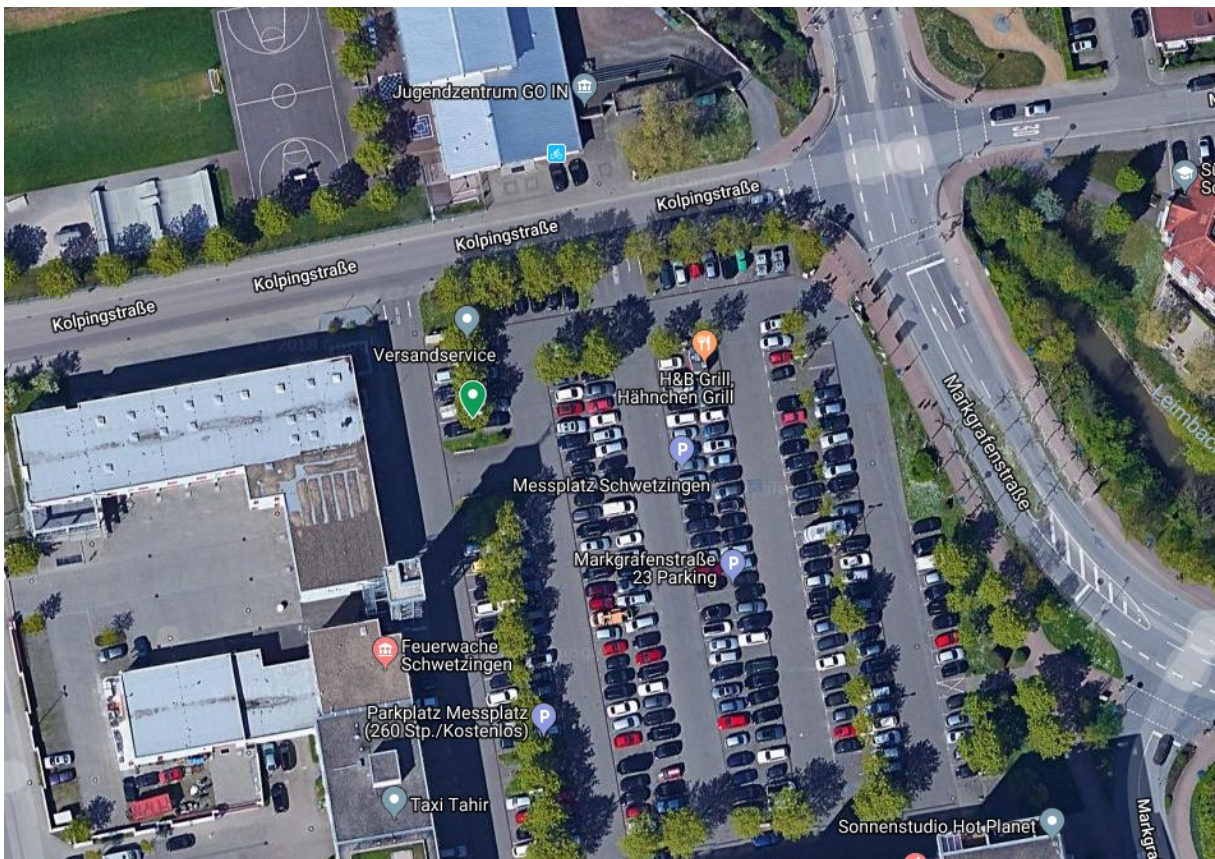


Abbildung 4: Ladesäule 3 auf dem Parkplatz des Neuen Messplatzes

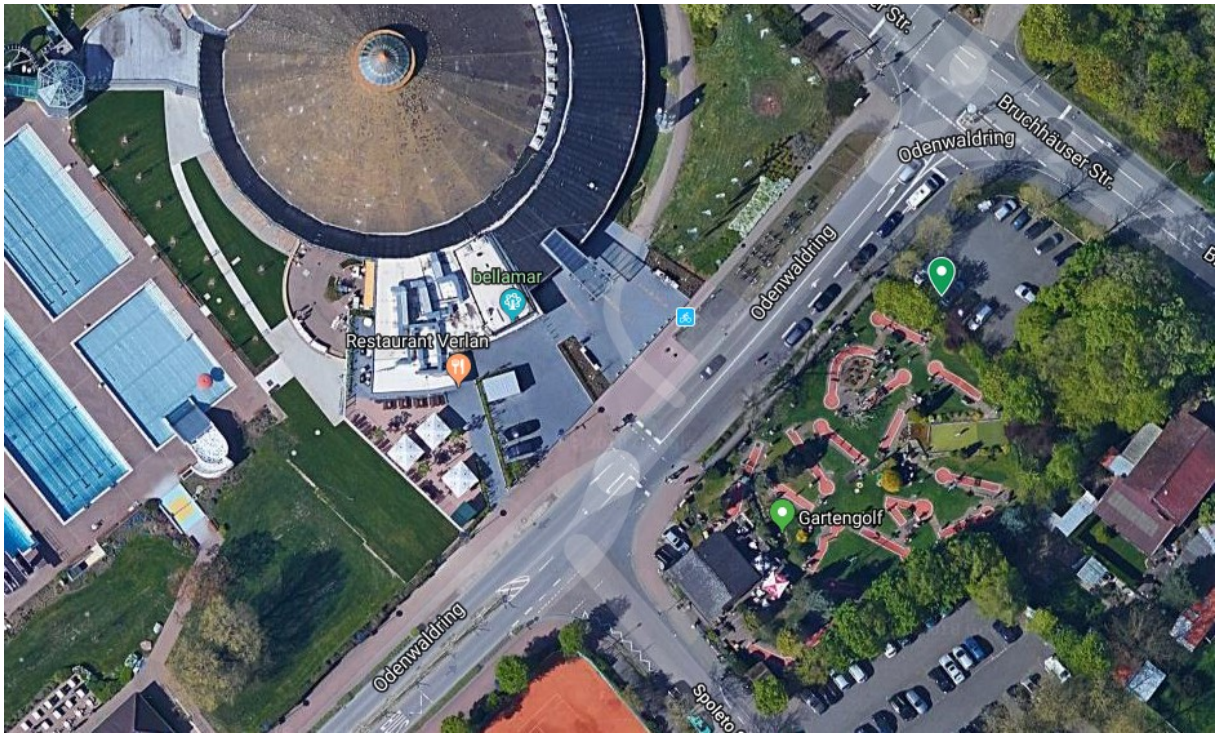


Abbildung 5: Ladesäule 4 auf dem Parkplatz des Freizeitbades Bellamar (Ecke Odenwaldring - Bruchhäuser Straße)